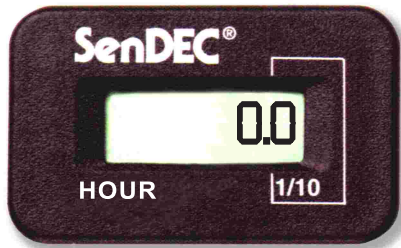




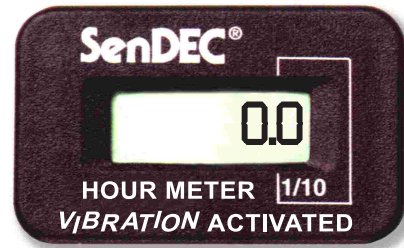
806-107-3059



806-100-0222



806-101-1031



806-601-1031

Aplicaciones Recomendadas	CODIGO	TIPO	HOROMETRO (1)	TACOMETRO (2)	ALERTAS DE FLASH (3)
Motores Estacionarios de hasta 2 Cilindros Honda y Otros Japoneses.	806-107-3059	Inductivo	•	•	•
Motores Estacionarios de Hasta 2 Cilindros de otras Marcas "Americanos".	806-100-0222	Inductivo	•	•	—
Otros Equipos de más de dos Cilindros, Motocicletas, Grúas Horquilla y Motos de Agua.	806-101-1031	Inductivo	•	—	—
Aplicaciones Diesel sin Chispa u otros Equipos que Vibre.	806-601-1031	Vibración	•	—	—

- 1.- HOROMETRO : Control Digital de Horas de Uso del Equipo.
- 2.- TACOMETRO : Exacta visión de RPM, en funcionamiento. (En Motores de hasta 2 Cilindros)
- 3.- ALERTAS DE FLASH : Pre-Programación de tres servicios.
- A) Primeras 20 Horas: Cambio de Aceite.
 - B) Cada 100 Horas: Cambio de Aceite.
 - C) Cada 50 Horas: Limpieza de Filtro Aire.
- Instalación : Rapida y facil ya que contienen todo lo necesario en el embalaje Pernos, Cable y Abrazaderas de Sujeción
- Batería : Incluye batería de Littio sellada de larga duración. (Aprox. 5 años de duración).
- Fabricación : U.S.A.
- Garantía : 1 año.